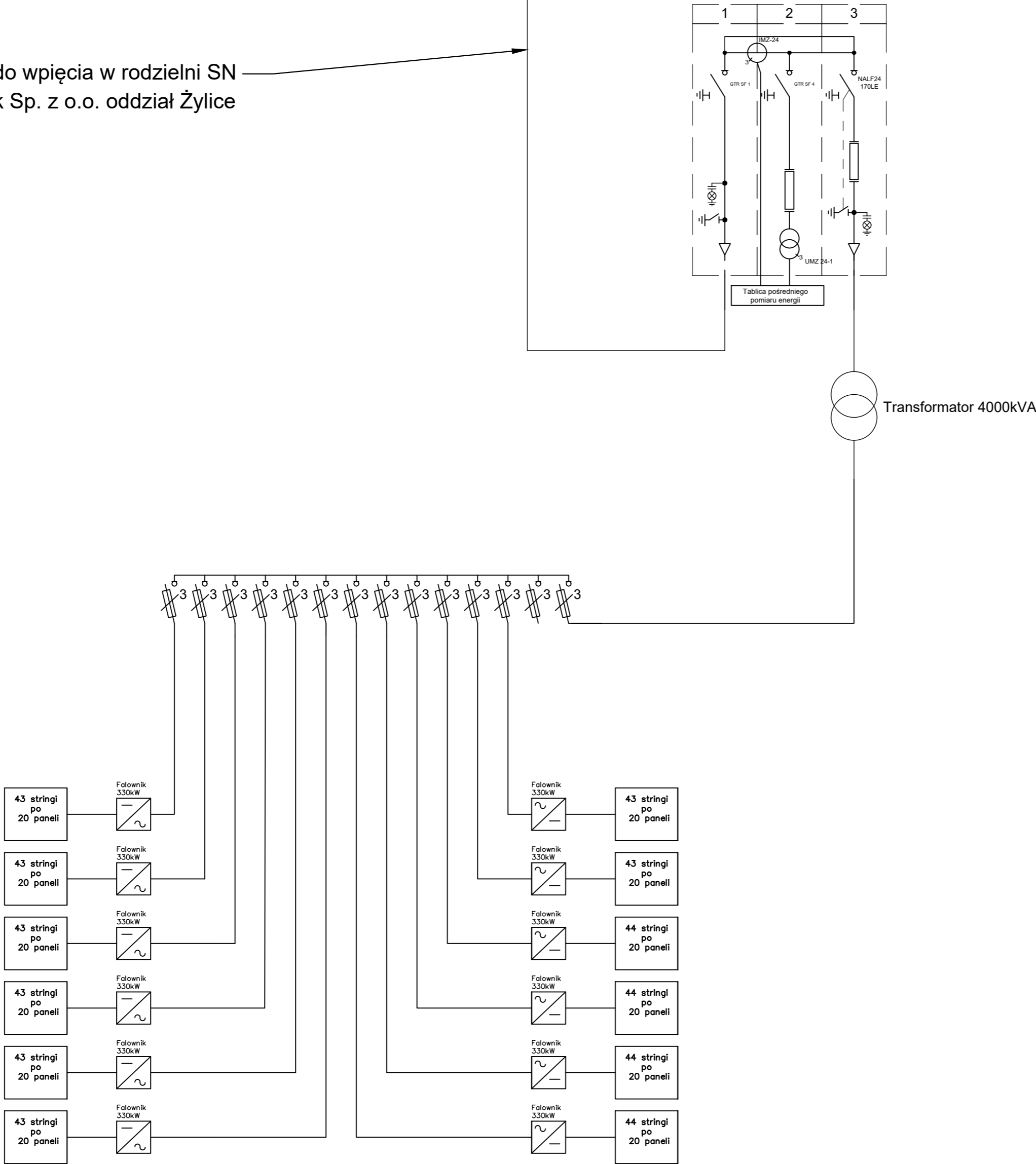


Trasa kablowa SN do wpięcia w rozdzielnię SN  
Fermi Drobiu Woźniak Sp. z o.o. oddział Żylice



Wariant	EW 5MWp	Schemat elektryczny jednokreskowy farmy fotowoltaicznej PV Sierakowo o mocy 4,993MWp		Lokalizacja	dz. nr 2/2, 3/2, obr. Sierakowo
Data	12.2024			Współrzędne	51.62 N, 16.83 E
Inwestor	Fermy Drobiu Woźniak Sp. z o.o.	Liczba i typ paneli	10 400 szt. Roltec BiLine BIJTHER60 - 480Wp	ZenitSolar Sp.z o.o. Plac Solny 14/3 50-062 Wrocław	
Rysował	mgr inż. Dominik Bielecki	Liczba i typ falowników	12 szt. Huawei SUN2000-330kTL-H1		